



Cadet Origin

Una promoción de acceso a la última tecnología

Zodiac, el inventor de la embarcación neumática, y líder del mercado mundial de estas embarcaciones, presenta junto a sus Distribuidores un esfuerzo de comercialización de una versión "Origin" de anexo al objeto de que sus usuarios puedan constatar las ventajas que ofrece el uso del diferencial tecnológico de esta marca.

Esta promoción ofrece tres esloras y tipologías representativas del mercado del anexo y cuyas características técnicas las puede encontrar al final de la nota:

Cadet Origin 240 RU (tablillas)

Cadet Origin 275 Aero (fondo hinchable alta presión)

Cadet Origin 310 ALU (Piso en aluminio)

Cada semana pondremos en promoción cada uno de estos modelos.

Esta semana del 12 al 18 de Junio de 2013 **le proponemos:**

-Embarcación **Cadet Origin 275 Aero a 900 €** (IVA incluido). Transporte no incluido (40 € Península y 65 € Islas Baleares o Canarias)

- Embarcación **Cadet Origin 275 Aero + Motor 4 cv desde 1.800 €** (IVA incluido). Transporte no incluido (85 € Península y 130 € Islas Baleares o Canarias)

Dicha promoción es válida en los Distribuidores Zodiac que puede encontrar en nuestra website : <http://www.zodiac.es/distribuidores>

Si tiene alguna dificultad para encontrar esta promoción en su zona, póngase en contacto con nosotros al "zodiac.zesa@zodiacmarine.com" y le buscaremos quien puede servirla.

Nuestras principales ventajas tecnológicas en los Anexos CADET:

- * Flotador realizado en tejido plastomero “Strongan” de alta resistencia ,(1100 decitex tejido en “semi-panama”). Alta resistencia al desgarro , buen envejecimiento e inmejorable estanqueidad, lo que permite una garantía por 2 + 3 años.

- * Ensamblaje de las costuras del flotador realizadas por termo-soldado. (igual que la defensa perimetral) .No se utiliza encolado, disminuyendo sustancialmente los riesgos de desencolados.

- * Uniones de Accesorios (soporte de chumaceras y banqueta, anillas de remolcado y fondeo, ..) y de elementos estructurales (espejo de popa), están soldados por tecnología HF ,(alta frecuencia). Asegura el menor riesgo de desencolados, y en consecuencia los ensamblajes del flotador también están garantizados 2 + 3 años,

- * Conscientes del esfuerzo de botadura y varada desde un yate , ponemos un especial cuidado en la elección de todos los elementos y tecnologías, a fin de ofrecer el menor peso posible.

- * Chumaceras “safe clic”, que facilitan la fácil instalación de los remos, su ajuste en longitud, el control de su buena colocación, y la ergonomía del plegado de la chumacera y del retenedor de pala de remo, que permiten navegar a motor sin desinstalarlos.

- * Banqueta con montaje “clip on” que permite una rápida instalación de la misma sin necesidad de desinflar completamente el flotador.

- * Desagüe por leva, desde el interior de la embarcación. Mas seguro. No necesitamos aproximar la mano cerca de la hélice del motor.

- * Anilla de proa multifunción : Asa de transporte, punto de amarre y fondeo, ...

- * Placa soporte motor en popa de aluminio con puente para asegurar el motor. Evita mantenimiento y protege la madera del espejo de popa.

- * Asas laterales de transporte moldeadas y ergonómicas. Facilitan los movimientos .

- * Guirnalda perimetral , para ofrecer agarre y mayor seguridad a los pasajeros.

- * Anillas de arrastre en las amuras. Soldadas, en acero inoxidable y dimensionadas para dicha función.



Cadet Origin

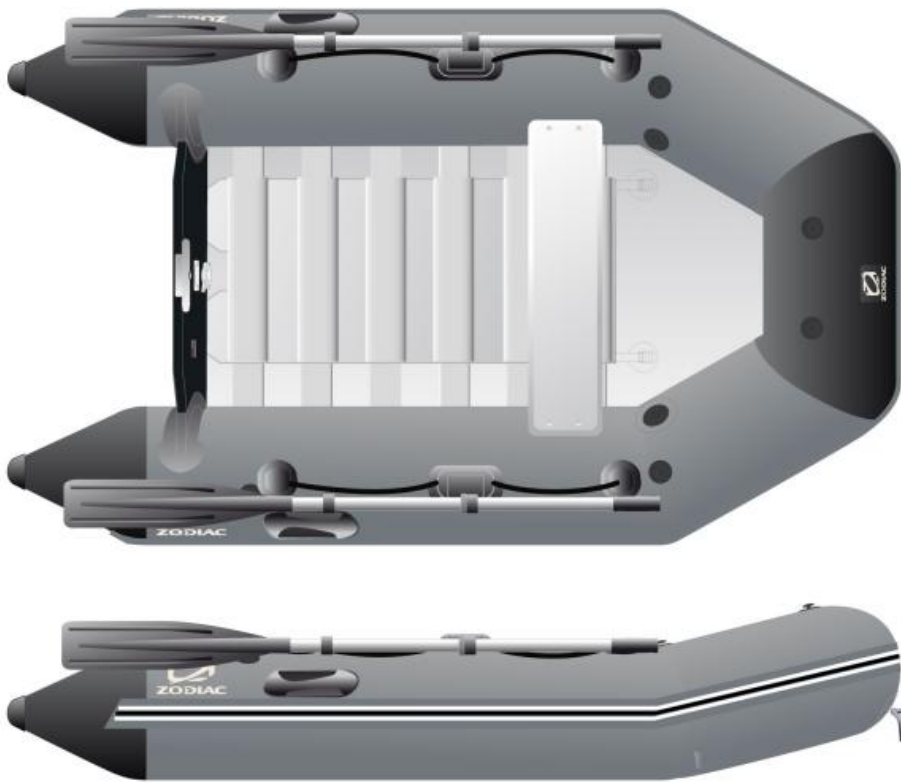
240 Roll Up

Equipamiento Estándar

- Tejido flotador 1100 decitex
- Tejido fondo 1100 decitex
- Espejo de popa soldado al flotador
- Defensa perimetral soldada al flotador
- Guirnalda seguridad
- Anillas de arrastre D53- (2)
- Chumaceras basculantes
- Soporte de remo
- 2 x Asas de transporte
- Tablillas de madera
- 4 puntos de anclaje para la bolsa de proa (accesorio)
- Remos de aluminio
- Placa soporte motor en espejo popa
- Banco de remo - "Clip On",
- Desagüe con cierre desde interior
- Válvulas de hinchado tradicionales (delrin)
- Anilla de proa doble función.
- Manual del propietario
- Bolsa de transporte
- Inflador de pie
- Kit de reparación

Código Z11050	CARACTERÍSTICAS
Eslora	2.40 m - 7'10 ''
Manga	1.42 m - 4' 8''
Compartimentos estancos	2
Diámetro del flotador	0.36 m - 1'2''
Número de pasajeros	3
Carga máxima autorizada	250 kg - 551 LBS
Potencia máxima	3 kw – 4 CV
Peso máximo motor	27 kg - 60 LBS
Peso total (incluido accesorios)	22 kg - 49 LBS

240 roll up





Cadet Origin

275 Aero

Equipamiento Estándar

- Tejido flotador 1100 decitex
- Tejido fondo 1100 decitex
- Espejo de popa soldado al flotador
- Defensa perimetral soldada al flotador
- Guirnalda seguridad
- Anillas de arrastre D53- (2)
- Chumaceras basculantes
- Soporte de remo
- 2 x Asas de transporte
- Suelo inflable a alta presión
- 1 Quilla inflable
- 4 puntos de anclaje para la bolsa de proa (accesorio)
- Remos de aluminio
- Placa soporte motor en espejo popa
- Banco de remo - "Clip On",
- Desagüe con cierre desde interior
- Válvulas de hinchado tradicionales (delrin)
- Anilla de proa doble función.
- Manual del propietario
- Bolsa de transporte
- Inflador de pie
- Kit de reparación

Código Z11051	CARACTERÍSTICAS
Eslora	2.75 m - 9'
Manga	1.50 m - 4'11"
Compartimentos estancos	2+1+1
Diámetro del flotador	0.40 m - 1'4"
Número de pasajeros	3 adultos + 1 niño
Carga máxima autorizada	310 kg - 683 LBS
Potencia máxima	4.5 kw – 6 CV
Peso máximo motor	27 kg - 60 LBS
Peso total (incluido accesorios)	28 kg - 62 LBS

275 Aero



ZODIAC



Cadet Origin

310 HD

Equipamiento Estándar

- Tejido flotador 1100 decitex
- Tejido fondo 1100 decitex
- Espejo de popa soldado al flotador
- Defensa perimetral soldada al flotador
- Guirnalda seguridad
- Anillas de arrastre D53- (2)
- Chumaceras basculantes
- Soporte de remo
- 2 x Asas de transporte
- Suelo en paneles aluminio + travesaño de madera
- 1 Quilla inflable
- 4 puntos de anclaje para la bolsa de proa (accesorio)
- Remos de aluminio
- Placa soporte motor en espejo popa
- Banco de remo - "Clip On",
- Desagüe con cierre desde interior
- Válvulas de hinchado tradicionales (delrin)
- Anilla de proa doble función.
- Manual del propietario
- Bolsa de transporte
- Inflador de pie
- Kit de reparación

Código Z11052	CARACTERÍSTICAS
Eslora	3.10 m - 10' 2"
Manga	1.50 m - 4' 11"
Compartimentos estancos	2 + 1
Diámetro del flotador	0.40 m - 1'4"
Número de pasajeros	4
Carga máxima autorizada	400 kg - 882 LBS
Potencia máxima	8 kw - 10 CV
Peso máximo motor	45 kg - 99 LBS
Peso total (incluido accesorios)	43 kg - 95 LBS

310 HD



ZODIAC